

Autokollimatoren und Zubehör

Optische Winkel-, Geradheits-, Ebenheits-,
Rechtwinkligkeits- und Parallelitätsmessung



Autokollimatoren der Serie Ultra



Zwei Achsen

Der mit modernster CCD-Technologie ausgestattete, neue Ultra-Zwei-Achsen-Autokollimator ist ein vielseitig einsetzbares Instrument, das über einen großen Anwendungsbereich ein Höchstmaß an Genauigkeit und Stabilität bietet.

Einfache Konfiguration

Die Laser-Visierhilfe erleichtert die Konfiguration des Autokollimators. In Verbindung mit der leicht verständlichen visuellen Anzeige des Tablet-PCs lässt sich der Autokollimator selbst über größere Distanzen oder mit kleinen Reflektoren problemlos justieren.

Einfache Ablesung

Der Ultra Autokollimator ist außerdem serienmäßig mit der von Taylor Hobson speziell entwickelten Elektro-Optik-Anwendungssoftware ausgestattet. Die erweiterten Systemfunktionen zur Messung, Berechnung und Auswertung umfassen verschiedenste Parameter:

Ultra Autocollimator

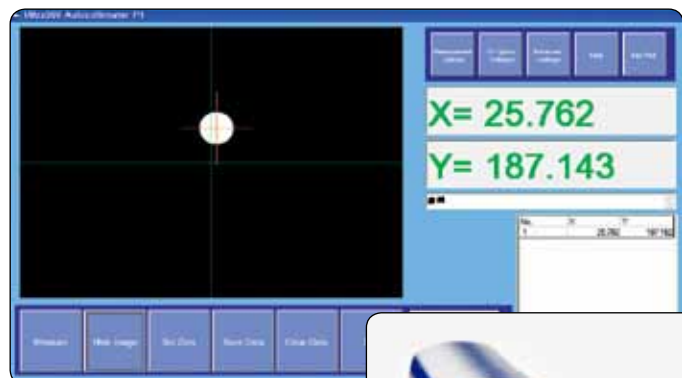
Best.-Nr. 142-201-01

Wesentliche Merkmale

- Großer Messbereich (1800 Sekunden)
- Hohe Genauigkeit (0,2 Sekunden)
- Gleichzeitige Erfassung und Auswertung beider Messachsen und optische Anzeige
- Bequeme Konfiguration mit Laser-Visierhilfe
- Einfache Bedienung per Touchscreen
- Übersichtliche Software mit umfangreicher Elektro-Optik-Anwendungssoftware

Anwendungsbeispiele sind:

- Gleichzeitige Geradheitsmessung beider Achsen
- Justieren von abbildenden Systemen
- Ebenheitsmessung
- Linsenzentrierung
- Messen von Winkeln an optischen Komponenten und Prismen
- Kontrollieren, Einrichten und Vermessen von Teilapparaten und Kreisteiltischen



Die bedienerfreundliche Laser-Ausrichthilfe und die übersichtliche Software in verschiedensten Sprachen ermöglichen eine schnelle und einfache Vorbereitung der Messeinrichtung.



Führungsbahnen an Maschinen

Die Software mit ihrer grafisch übersichtlichen Darstellung der Profillabbildungen in Verbindung mit der als Zubehör verfügbaren Ausrichthilfe ermöglichen eine schnelle und bequeme Vorbereitung des Messaufbaus zur Durchführung einer simultanen Geradheitsmessung beider Achsen von Führungsbahnen an Werkzeugmaschinen.

Produkte zum Ausrichten und Nivellieren

Elektronisches Neigungsmessgerät Talyvel

Zur Überprüfung und Einstellung, wie z. B.:

- **Neigung:** (zur Schwerkraft)
- **Geradheit** (von Maschinenführungen)
- **Ebenheit:** (von Steinplatten)
- **Einrichten des Horizontalbezugs**

Das elektronische Neigungsmessgerät Talyvel gilt mit einer Auflösung von 0,1 Sekunden allgemein als das genaueste und stabilste Messsystem der Welt.



Microptic Präzisionsklinometer

Zur Überprüfung und Einstellung, wie z. B.:

- **Winkel von Maschinenschraubstöcken**
- **Winkel von Rotorblättern**
- **Winkel von Waffen**
- **Prüfen der Flügelklappen von Flugzeugen**

Klinometer von Taylor Hobson eignen sich gut zum einfachen, schnellen und genauen Messen, Kontrollieren und Einrichten von Winkeln von 0 bis 360 Grad.



Mikrofluchtungsteleskop:

Zur Überprüfung und Einstellung, wie z. B.:

- **Ausrichtung:** (Maßreihen für Bohrungen und Lager)
- **Rechtwinkligkeit:** (Säule zur Basis)
- **Parallelität:** (Maßreihen für Walzen)
- **Ebene/Ebenheit:** (Maschinenbett-Fundament)
- **Geradheit:** (Schienen oder Führungsbahnen)

Das Mikrofluchtfernrohr ist ein vielseitig einsetzbares Messgerät, mit dem das Bild einer Strichmarke im parallelen Strahlengang ins Unendliche projiziert wird. Mit seinem umfangreichen Zubehör ist es ein einzigartiges und umfassendes System für die Lösung von Problemen in einer Vielzahl von Anwendungen und Branchen.



Laser-Ausrichtsystem:

Das Mikro-Laser-Ausrichtsystem ist ein Lasermessgerät, das mit den neuesten optischen und elektronischen Komponenten für die präzise Messung von Geradheit, Rechtwinkligkeit und Fluchtung ausgerüstet ist. Typische Anwendungsbereiche sind:

- Dynamische Prüfung montierter Führungsbahnen an Maschinen auf Geradheit/Rechtwinkligkeit
- Vermessung der Parallelität und Justieren von Lauf- und Führungsschienen
- Überwachung der Bewegung, Verformung und Durchbiegung von Bauwerken



Taylor Hobson verkauft nicht nur Produkte - wir verkaufen Lösungen. Worin auch immer der Messbedarf unserer Kunden besteht: wir finden eine Lösung, die ihm gerecht wird.

Unser exzellenter Ruf beruht auf über 100 - jähriger Entwicklungs- und Fertigungserfahrung auf dem Gebiet der Messtechnik. Wenn man zusätzlich unser weltweites Vertriebsnetz, unseren Kundendienst und unser Engagement für den Kunden betrachtet, zeigt sich ein Unternehmen, das seinen Kunden rundum besten Service bietet.

Der Service von Taylor Hobson:

Sonderanwendungen

Wir haben ein Team von Ingenieuren, deren Aufgabe es ist, Lösungen für spezielle Messaufgaben zu finden. Dies kann die Modifikation von Taylor Hobson-Standardinstrumenten auf spezifische Anwendungen oder die Spezialanfertigung einzelner Produkte beinhalten.

Nähere Angaben zu Ihrem örtlichen Beratungszentrum erfahren Sie unter der Rufnummer:

0611 973040 oder E-Mail taylor.hobson@ametek.de

Centers of Excellence

Unsere Centers of Excellence bieten:

- produktbezogene und theoretische Schulung entweder in unseren nationalen Schulungsstätten oder beim Kunden
- Beratung über Instrumente und Messtechnik
- einen Service zur Durchführung von Probemessungen, um Ihnen bei der Kaufentscheidung zu helfen
- Vorträge und Präsentationen

Nähere Angaben zu Ihrem örtlichen Center of Excellence erfahren Sie unter der Rufnummer:

**0611 97304-0 in Deutschland oder
+44 116 276 3771 in unserem Stammwerk in England
oder E-Mail cofe@taylor-hobson.com**

Kundendienst

Um zu gewährleisten, dass all unsere Produkten nach den von Ihnen geforderten Maßstäben instand gehalten werden, bieten wir eine Auswahl verschiedener Kundendienstpakete an. Hierzu gehören Kalibrierdienst vor Ort, Reparaturen vor Ort und ein Sortiment von Auf- und Umrüstungen.

Ferner bieten wir einen Kalibrierdienst für Instrumente in unserem UKAS-Labor in Leicester und unserem DKD-Labor in Wiesbaden an.

Nähere Angaben zu Ihrem örtlichen Beratungszentrum erfahren Sie unter der Rufnummer:

0611 97304-0 oder E-Mail service@taylor-hobson.com



0026

2624

Taylor Hobson UK

(Global Headquarters)

PO Box 36, 2 New Star Road
Leicester, LE4 9JQ, England

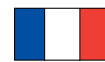
Tel: +44 116 276 3771 Fax: +44 116 246 0579
email: taylor-hobson.uk@ametek.com



Taylor Hobson France

Rond Point de l'Epine Champs
Batiment D, 78990 Elancourt, France

Tel: +33 130 68 89 30 Fax: +33 130 68 89 39
taylor-hobson.france@ametek.com



Taylor Hobson Germany

Postfach 4827, Kreuzberger Ring 6
65205 Wiesbaden, Germany

Tel: +49 611 973040 Fax: +49 611 97304600
taylor-hobson.germany@ametek.com



Taylor Hobson India

1st Floor, Prestige Featherlite Tech Park
148, EPIP II Phase, Whitefield, Bangalore - 560 006
Tel: +91 1860 2662 468 Fax: +91 80 6782 3232
taylor-hobson.india@ametek.com



Taylor Hobson Italy

Via De Barzi
20087 Robecco sul Naviglio, Milan, Italy

Tel: +39 02 946 93401 Fax: +39 02 946 93450
taylor-hobson.italy@ametek.com



Taylor Hobson Japan

3F Shiba NBF Tower, 1-1-30, Shiba Daimon Minato-ku
Tokyo 105-0012, Japan

Tel: +81 (0) 3 6809-2406 Fax: +81 (0) 3 6809-2410
taylor-hobson.japan@ametek.com



Taylor Hobson Korea

#310, Gyeonggi R&DB Center, 906-5, Iui-dong
Yeongtong-gu, Suwon, Gyeonggi, 443-766, Korea
Tel: +82 31 888 5255 Fax: +82 31 888 5256
taylor-hobson.korea@ametek.com



Taylor Hobson China Beijing Office

Western Section, 2nd Floor, Jing Dong Fang Building (B10)
No.10, Jiu Xian Qiao Road, Chaoyang District, Beijing, 100015, China
Tel: +86 10 8526 2111 Fax: +86 10 8526 2141
taylor-hobson-china.sales@ametek.com.cn



Taylor Hobson China Shanghai Office

Part A1, A4, 2nd Floor, Building No. 1, No. 526 Fute 3rd Road East,
Pilot Free Trade Zone, Shanghai, China 200131
Tel: +86 21 5868 5111-110 Fax: +86 21 5866 0969-110
taylor-hobson-china.sales@ametek.com.cn



Taylor Hobson Singapore

AMETEK Singapore, 10 Ang Mo Kio Street 65
No. 05-12 Techpoint, Singapore 569059
Tel: +65 6484 2388 Ext 120 Fax: +65 6484 2388 Ext 120
taylor-hobson.singapore@ametek.com



Taylor Hobson USA

1725 Western Drive
West Chicago, Illinois 60185, USA
Tel: +1 630 621 3099 Fax: +1 630 231 1739
taylor-hobson.usa@ametek.com



www.taylor-hobson.com